

高雄市Adobe Creative Cloud K12雲端帳號大量授權

簡易操作說明-113.1.12版

授權範圍：高雄市政府教育局暨所屬公私立國民中小學暨高中職(含資訊教育中心)。

本次授權期限：自112年11月13日起至113年11月12日止。

採購數量：16,000個帳號。

適用作業系統：Windows、macOS。(Chrome OS不適用)

※注意事項：

1. 為保護未成年學生個資，未滿13歲學生，請由家長代為註冊Adobe ID。
2. 若電腦曾安裝過試用版、破解版、裝置授權版或任何Adobe版本，務必要先用工具清除乾淨，否則會互相干擾，授權會有問題。
(請參考進階版文件進行清除!!!)
3. 若老師需要於電腦教室進行軟體教學，請先在電腦上安裝好課堂會用到的Adobe桌面版軟體，以免下載佔用太多課堂時間。首先在樣本機上利用老師已獲授權的帳號登入，安裝完所需軟體後記得登出教師帳號再進行派送作業。
4. 若需要在課堂上帶同學申請授權，請先行預留時間，因為Adobe官方系統發送核准信的時間無法掌控，可能立即發送也可能需一至三小時，將導致無法在課堂內讓全班完成授權申請，而耽誤上課時間。學生若有任何申請授權問題，不需透過教師詢問，可以直接掃QRcode進客服中心洽詢。
5. 因為授權帳號調度的關係，若收到授權轉移通知信件，請協助配合重新申請，即可再度取得帳號授權！

Adobe軟體最新的系統需求查詢：

<https://helpx.adobe.com/tw/creative-cloud/system-requirements.html#individual-apps>

完全清除卸載工具

[Adobe Cleaner Tool 完整卸載清除 - Adobe 常見問題疑難排除](#)

Adobe相關問題客戶支援服務：

若遇登入或錯誤問題，請截取錯誤畫面寄至諮詢信箱或至官方客服LINE留言，並留下聯絡資訊，較易快速協助排除問題。

承包廠商：台奇資訊官方客服



LINE官方客服ID:@500negwx

產品線技術諮詢信箱：service@tycheinfo.com.tw、adbesevice@weblink.com.tw

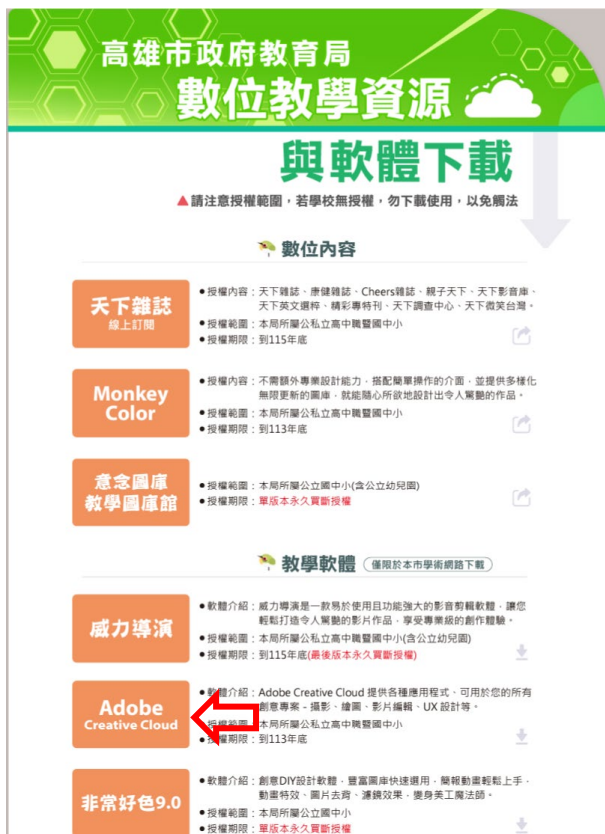
※若電腦曾安裝過試用版、破解版、裝置授權版或任何Adobe版本，請務必先清除乾淨再開始申請授權安裝！（請參考進階版文件進行清除!!!）

申請 Adobe 軟體授權操作說明（個人版）

步驟一

方法一

請至高雄市資訊服務入口網 <https://portal.kh.edu.tw> 登入後，依序點選「個人服務」→「教學資源與軟體」→「Adobe Creative Cloud」，就可到高雄市政府教育局 Adobe 軟體授權網 <https://adobe.kh.edu.tw/>，點選「單一簽入」。



方法二

請至高雄市政府教育局 Adobe 軟體授權網 <https://adobe.kh.edu.tw/>，點選「單一簽入」。



步驟二

請輸入[OpenID 帳號]、[OpenID 密碼]→點選「登入」

補充說明-忘記OpenID帳號

密碼為
資訊服務入口網密碼

就是OPENID

- 您的個人帳號為「」，可用來登入資訊服務入口及校園無線網路。
- 您的 OpenID 帳號為「<http://openid.kh.edu.tw/>」，密碼與「資訊服務入口」相同。
- 您的 dove 信箱為「@dove.kh.edu.tw」(上方選單中的「個人服務 / 電子郵件」)
- 切勿將帳號與他人共享，以防他人冒用您的身分登入其它使用 OpenID 漫遊的網站。

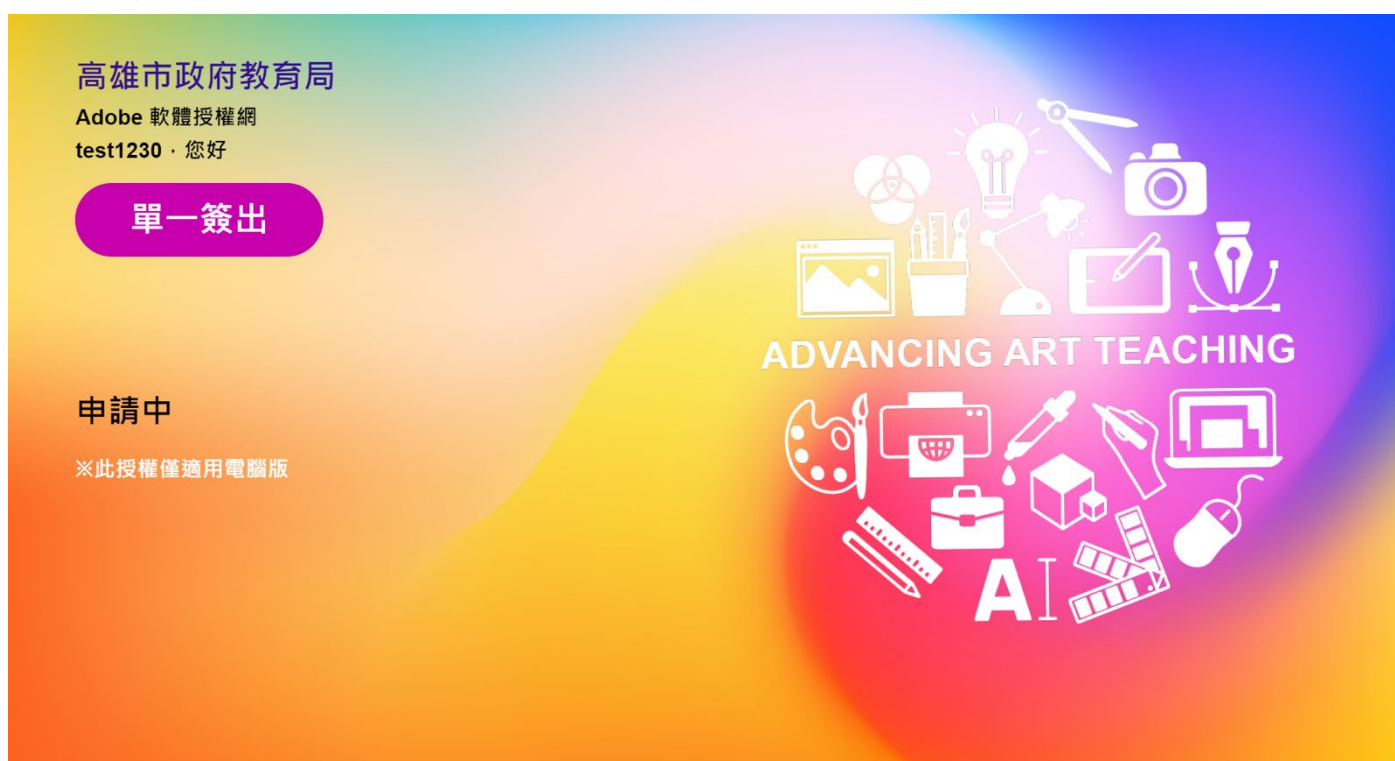
※OpenID 帳號不是身分證字號，OpenID 密碼與資訊服務入口密碼為同一組

※請務必持有 Adobe ID (請用原來的個人 Adobe ID, 若不曾申請過, 請至 Adobe 官網 <https://account.adobe.com/> 申請後才能繼續申請授權)

請輸入[Adobe ID]→點選「授權申請」。

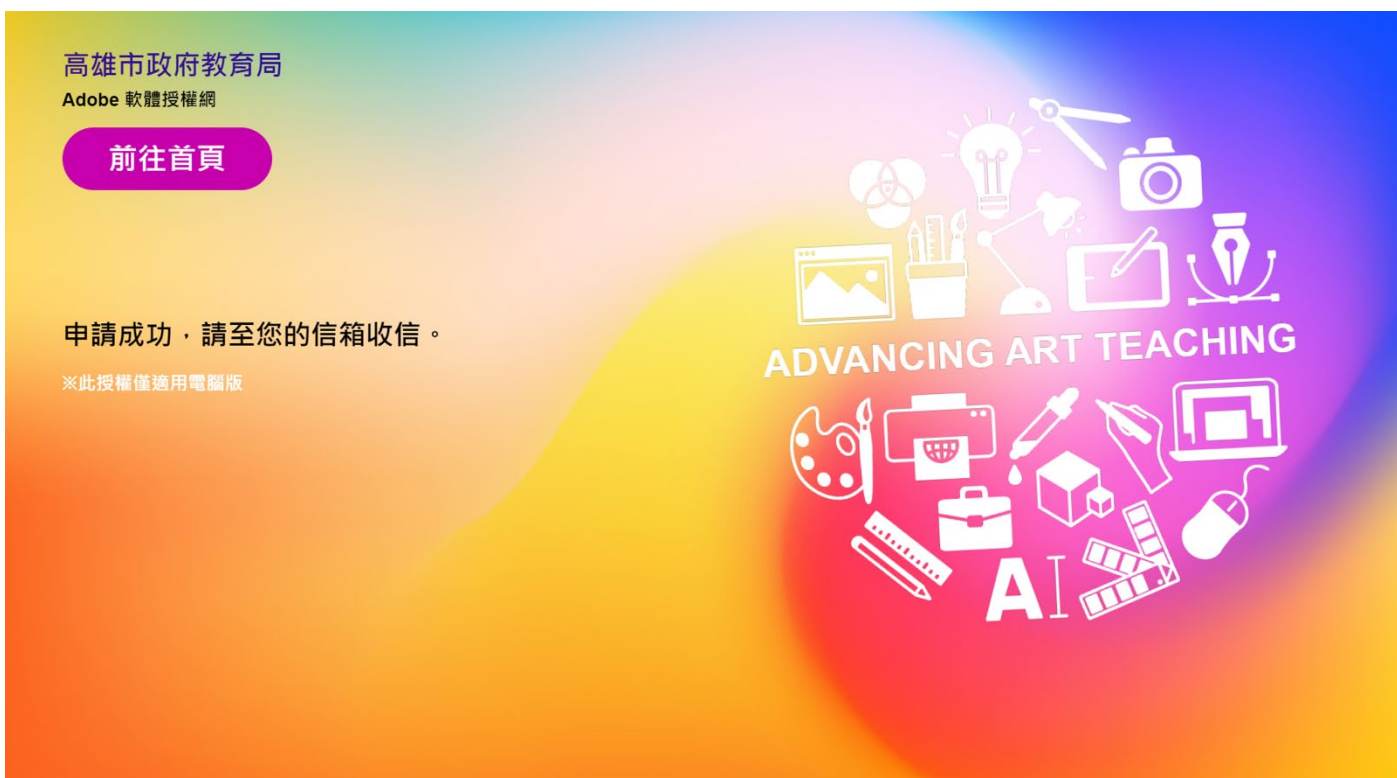


下圖為申請中的畫面。



申請成功後，請至您的信箱收信。

(請耐心等待確認信，不要重複按申請，因為系統關係，可能立即收到信件也可能要等1~3小時)



下圖為確認信件的標題及內容，點選內容的「連結」按鈕，即可繼續完成申請程序。

【高雄市政府教育局】Adobe 帳戶確認信 外部 收件匣 x



【高雄市政府教育局】Adobe 軟體授權網 <noreply@mail.kh.edu.tw>

寄給我 ▾

您好

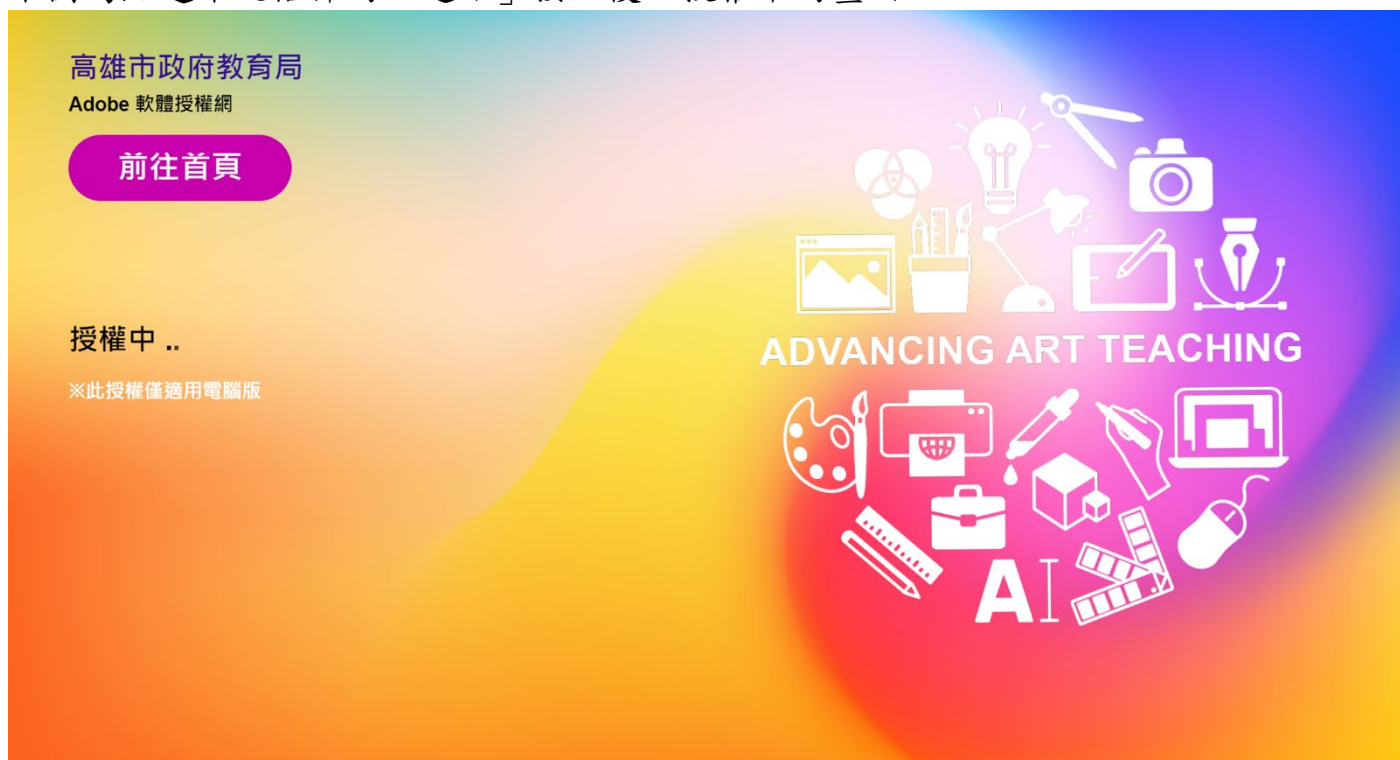
已收到您Adobe帳戶授權申請，
請點擊此[連結](#)完成認證程序，
此連結24小時內有效，
謝謝

高雄市政府教育局
(※此為系統自動寄發，請勿直接回覆此信件)

↩ 回覆

➡ 轉寄

下圖為點選確認信件的「連結」按鈕後，授權中的畫面。



下圖為授權完畢的畫面。



下圖為收到可開始加入團隊的 E-MAIL 畫面 (*團隊指高雄市政府教育局)
請點選「開始使用」。

開始使用 適用於初等/中等學校的 CCE 完整應用程式 收件匣 x



Adobe <notifications@adobe.com>
寄給我 ▾



歡迎！以下說明如何開始使用 適用於初等/中等學校的 CCE 完整應用程式

您在 高雄市政府教育局 的管理員已允許您存取 適用於初等/中等學校的 CCE 完整應用程式。

若要開始使用 適用於初等/中等學校的 CCE 完整應用程式，請使用 **tycheinfoacer@gmail.com** 登入 Adobe (可透過按一下下面的「開始使用」按鈕並完成您的基本資料)。如果您已經擁有 Adobe 帳戶，請先登出後再登入以取得存取權限。

開始使用

使用 Creative Cloud 時，您將能夠：

- 存取您的 Creative Cloud 應用程式、更新程式、教學課程和資源，所有都集中在一個地方
- 在不同團隊以及使用 Creative Cloud Libraries 的專案之間，可存取彼此的圖形、顏色、樣式和其他創意元素
- 使用雲端文件，在建立資產的地方儲存和整理
- 使用 Adobe Fonts、Adobe Color 和 Adobe Stock 尋找字體、顏色和範本*
- 透過 Adobe Talent 為團隊雇用創意人才
- 存取 Substance 3D 應用程式集合，包括 Stager、Painter、Sampler、Designer 和 Modeler

* Adobe Stock 可能需要額外購買

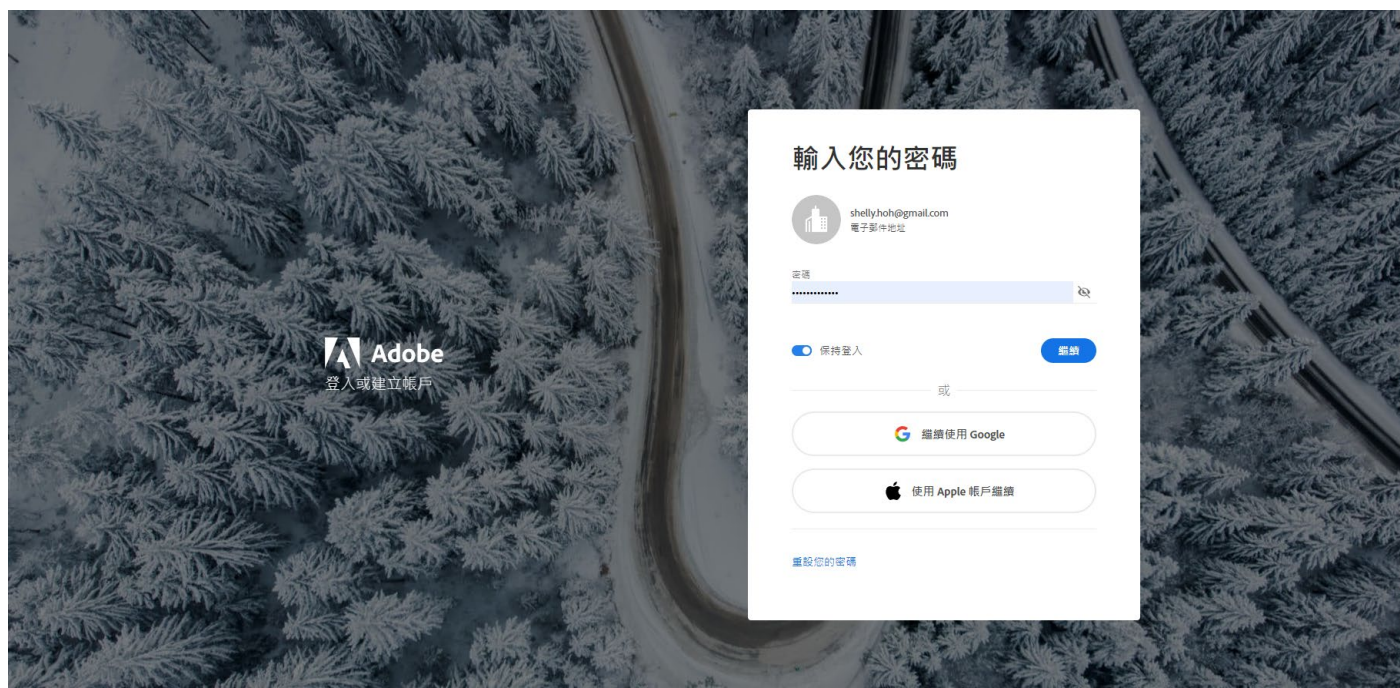


了解如何使用 完整應用程式計劃 中的創意資源並與您的團隊共同作業。



如果您對設定或使用 完整應用程式計劃 有疑問，請與您的管理員聯絡。

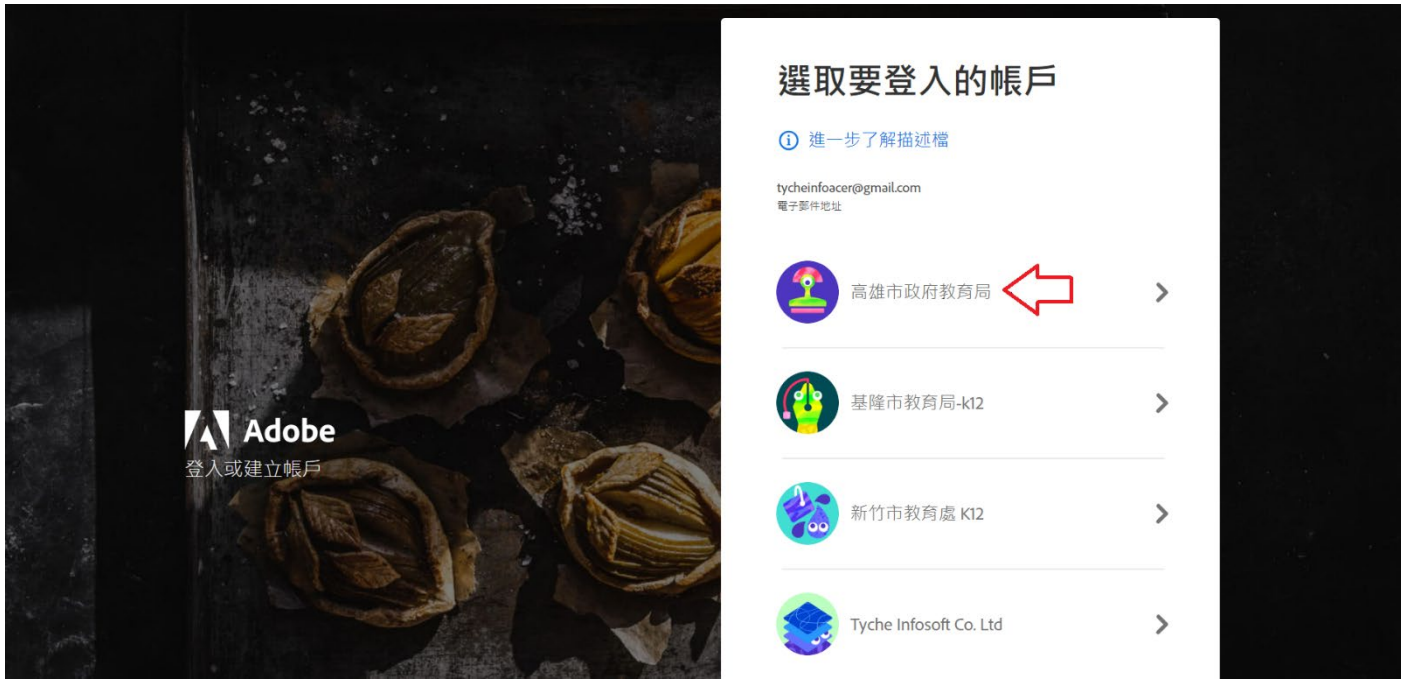
請輸入您的[密碼] (是指 Adobe ID 的密碼)→點選「繼續」。



請務必點選「加入團隊」。



請務必點選「高雄市政府教育局加入團隊」。



※使用者可自行選擇將現有檔案保留在「個人」或移動至「高雄市政府教育局」的雲端空間，若選擇放置教育局空間，且教育局未繼續購買授權，則使用者須自行將檔案搬移回個人雲端儲存空間。



您想要移動檔案和資料庫嗎？



您的 Adobe 雲端儲存空間中儲存了檔案，您可以一次將這些檔案全部移動到企業帳戶，或保留在個人帳戶中。如果您會使用這些檔案或資料庫與企業中的其他人協作，建議您立即移動它們。[詳細資訊](#)

-  移動到 高雄市政府教育局 (推薦) >
-  將檔案保留在個人雲端儲存空間中 >

確認您的儲存空間選擇

 將檔案保留在個人雲端儲存空間中

您的內容將保留在 Adobe 個人雲端儲存空間中。在企業基本資料設定完成後，您就可以隨時在個人和企業雲端儲存空間之間移動檔案。

返回

確認

若有跨帳戶或個人資料轉移資產需求請參考：

<https://helpx.adobe.com/tw/enterprise/kb/transfer-assets.html>

※請注意不要誤觸任何有顯示金額費用的選項!!!

檢視我的帳戶 查看內容→點選「檢視所有應用程式和服務」。

Adobe Account 總覽 帳戶和安全性 計劃和付款 通訊偏好設定

Acer, 歡迎來到您的帳戶

使用通行金鑰提高安全性
將通行金鑰新增至您的帳戶, 以使用您用於解鎖裝置的相同生物特徵辨識或 PIN 碼登入。它更容易, 也更安全。
[進行設定](#)

您的計劃

Adobe 企業版
高雄市政府教育局

您的計劃所包含的內容

- Ai** Illustrator iPad 版
- Ac** After Effects
- IC** InCopy
- Ps** iPad 版 Photoshop
- LrC** Adobe Lightroom Classic
- Ps** Adobe Photoshop Express
- An** Animate
- 總共 80GB 雲端儲存空間
- PL** Prelude

[檢視所有應用程式和服務](#)

台奇資訊 Acer
高雄市政府教育局
[編輯基本資料](#)
tycheinfoacer@gmail.com
[變更電子郵件地址](#)
目前沒有設定密碼
[設定密碼](#)
[管理社交登入](#)

※建議安裝桌面版的 CC 軟體市集, 所有軟體都可以由此下載。
但如果電腦等級空間較少, 就直接單項下載比較好!

您的計劃所包含的內容

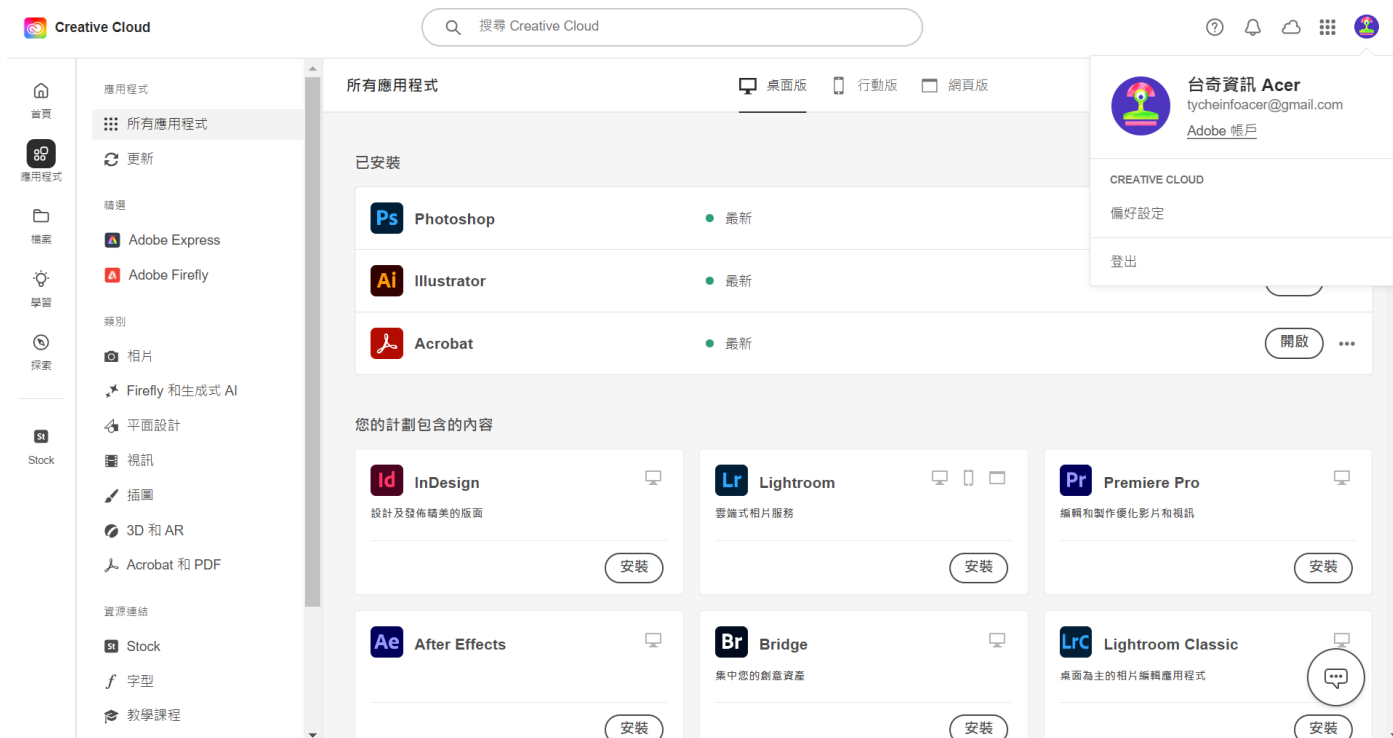
[關閉](#) [存取您的應用程式與服務](#)

- Xd** Adobe XD
針對網頁、行動裝置等, 設計和分享用戶體驗以及建立其原型。
- Ai** Illustrator
製作精美的向量圖和插圖。
- Dn** Adobe Dimension
利用 3D 高傳真技術, 即使您不是 3D 專家, 也能製作如相片般真實的產品攝影和場景模型。
- Xd** Adobe XD 行動版
Adobe XD 預覽您的 XD 文件
- Lr** Adobe Photoshop Lightroom 行動版
隨時隨地擷取、編輯和整理您的相片。
- Xd** 發佈服務
XD Publish Services 可讓設計師建立只有受邀人員可以檢視的私人連結, 或建立擁有連結的任何人都能檢視的公用連結, 藉以共用互動式原型或設計規格。
- Project Spice (搶鮮版)**
此專案已不再接受新的擴新旅參與者
- A** 企業儲存空間
此服務可追蹤 內容。
- Core CC Services**
Creative Cloud Service 是產品功能的核心, 並且在包含儲存空間的計劃中始終開啟。
- Adobe Express**
快速且自信地製作社交媒體內容、海報、傳單、
- Id** Publish Online
在線上發佈任何 InDesign 文件, 並透過社交網
- f** Adobe Fonts Pro
在您的計劃包含的應用程式中、網頁上以及協力

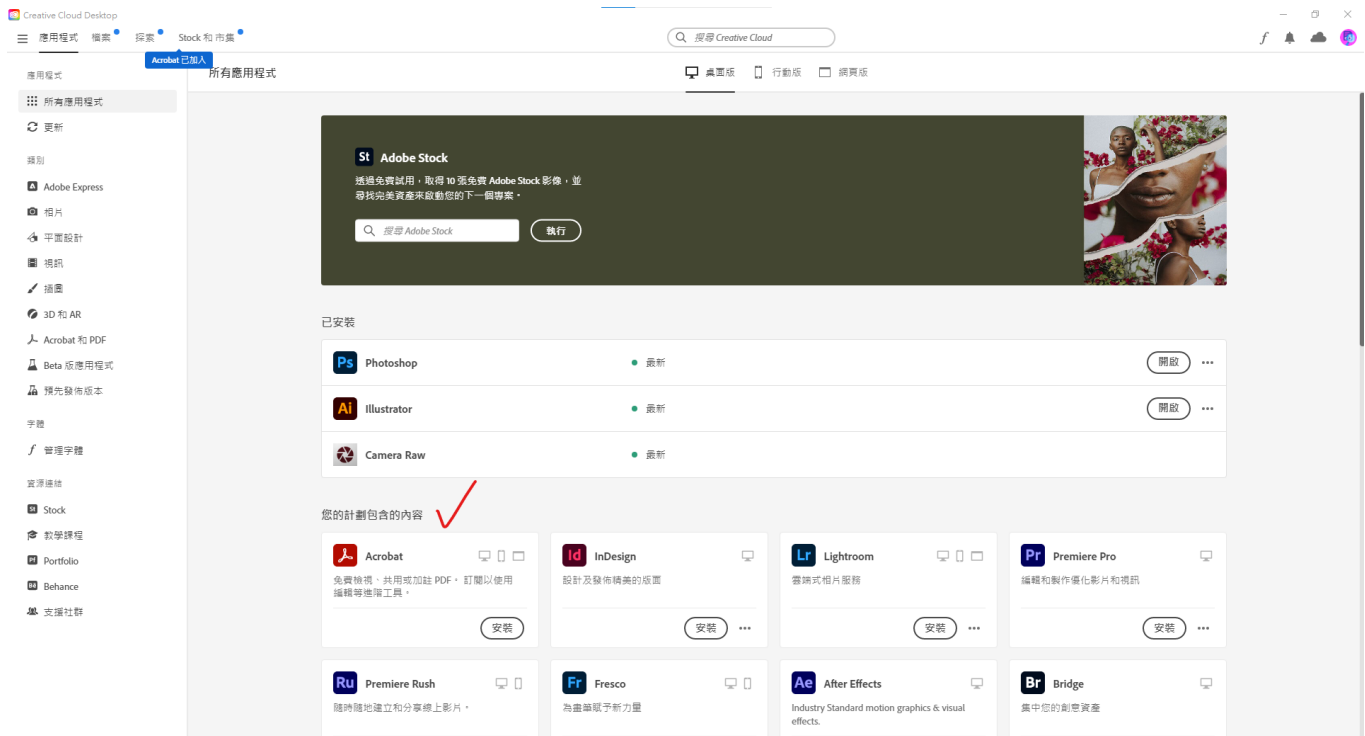
下圖為安裝 CC 中的畫面。



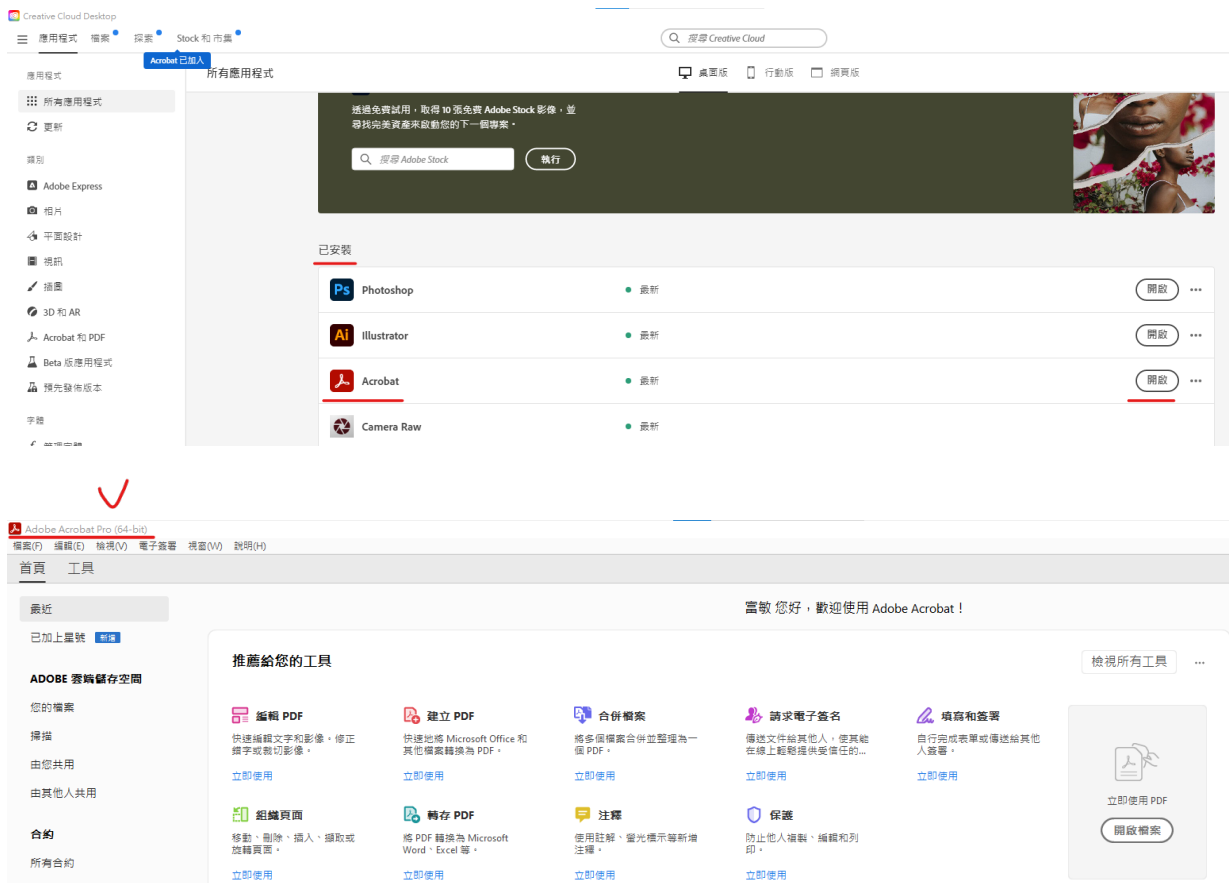
最後進入 Adobe 授權畫面，開始下載及使用您需要的產品！



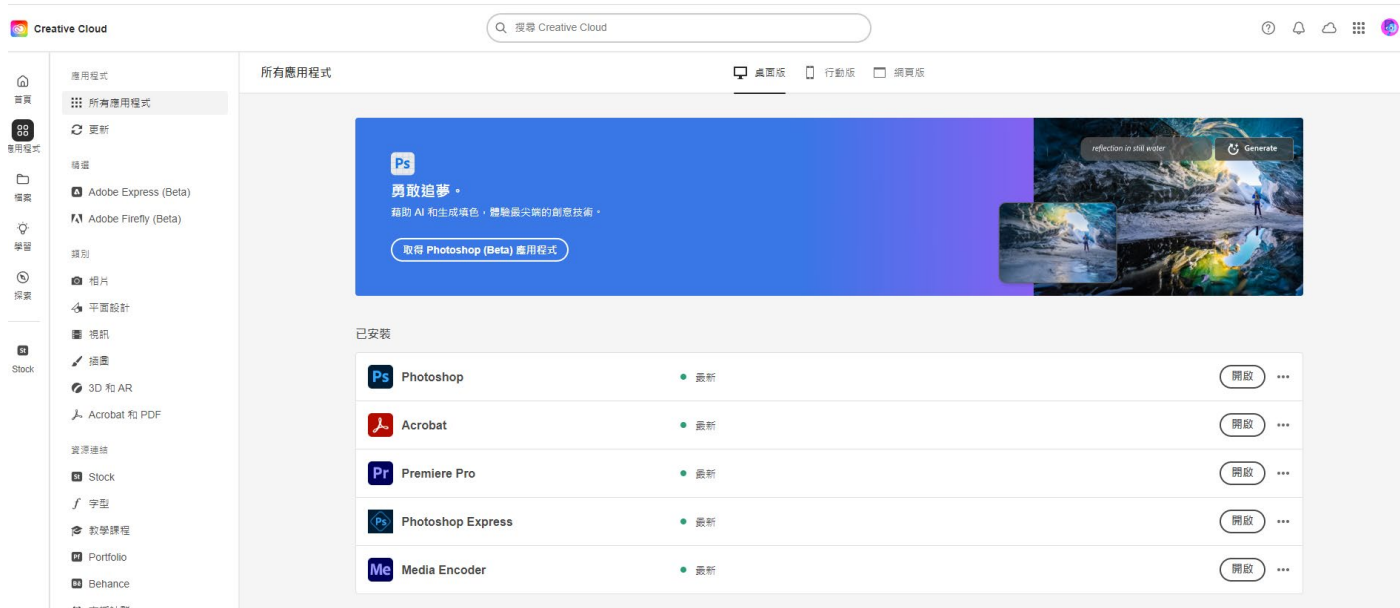
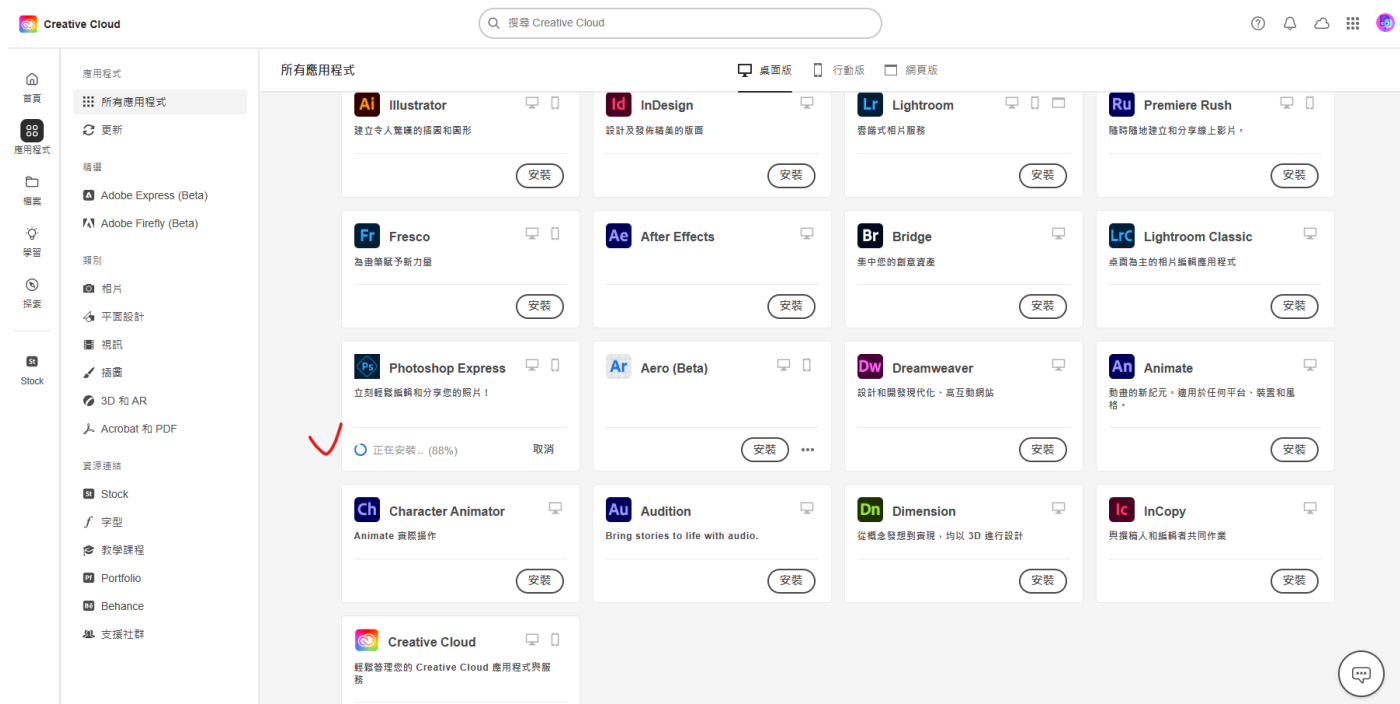
範例：如何安裝 Adobe Acrobat pro 版 請點選「安裝」。

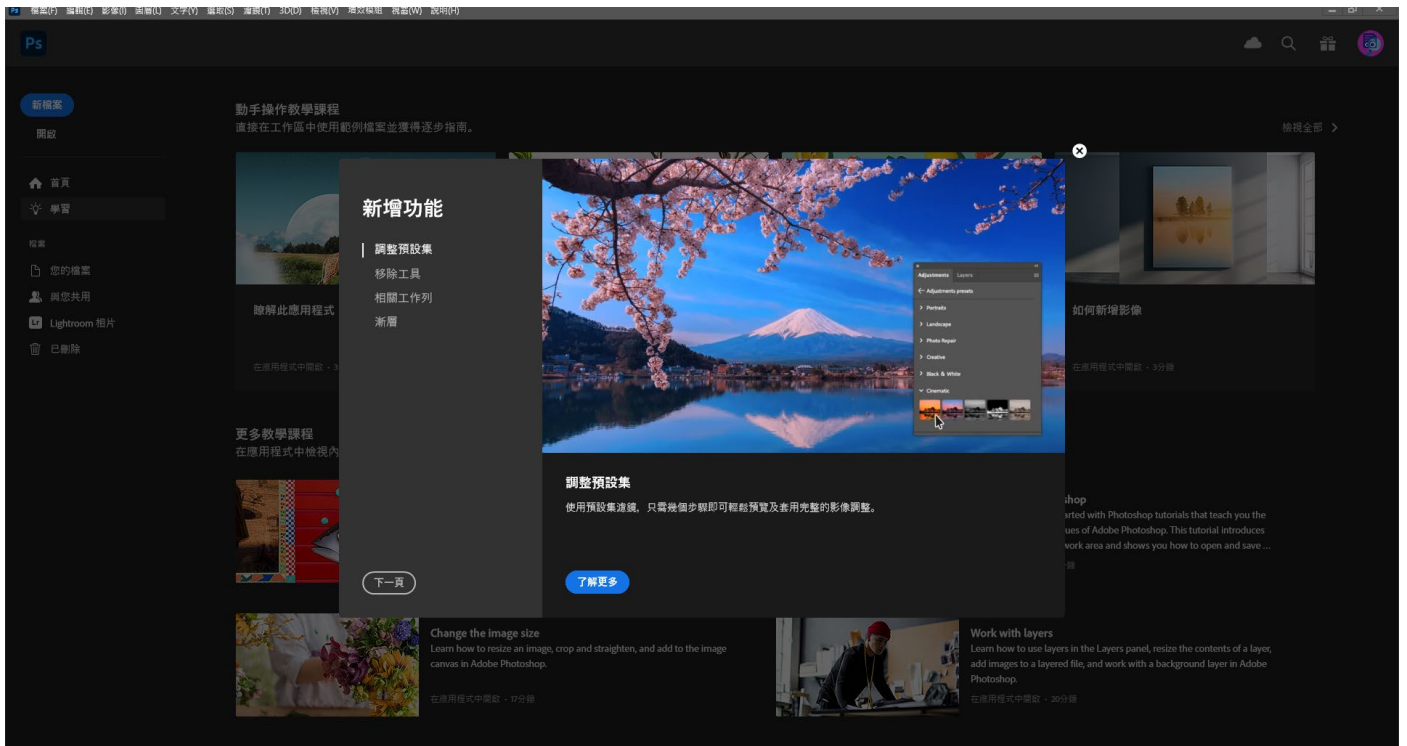


安裝完成後就是 Acrobat pro 版

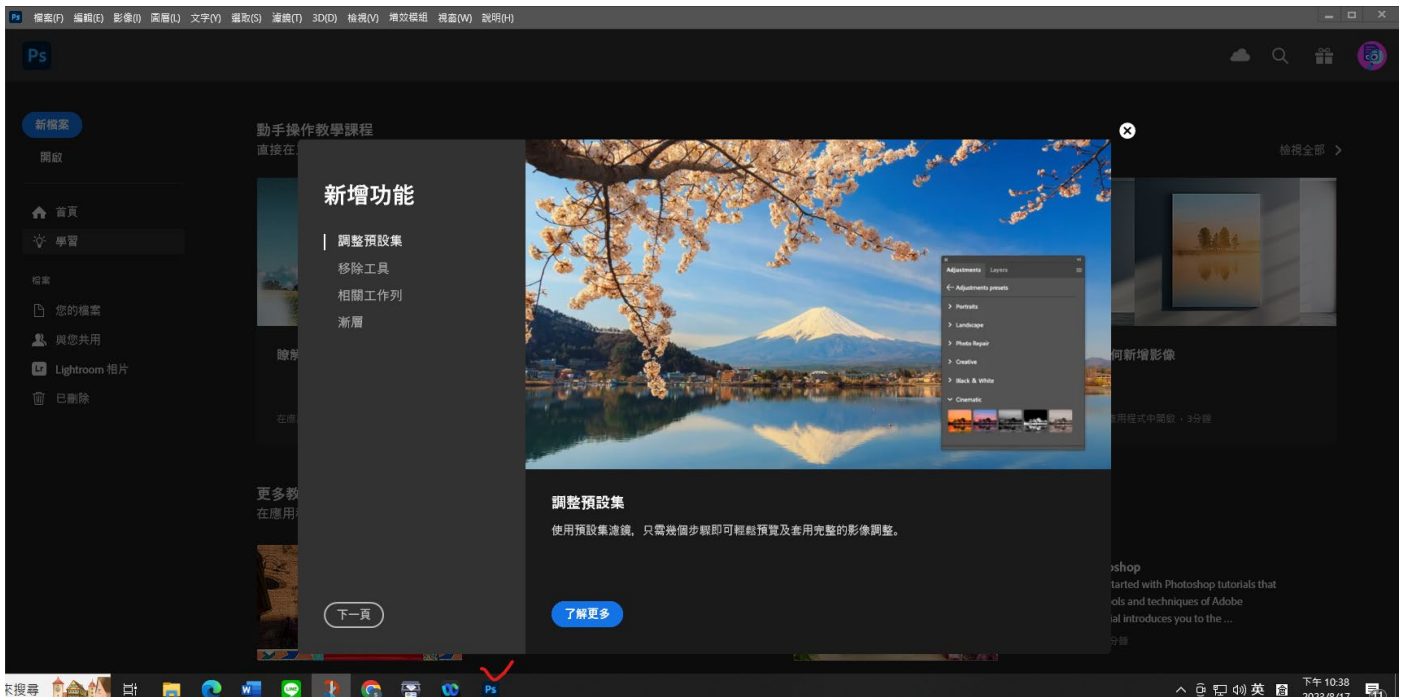


選擇其他要安裝的軟體，請點選「安裝」。





※可將常用軟體釘選於桌面



特別注意：

因為授權帳號調度，故若收到以下通知信件，請協助配合，重新登入授權，即可再開始授權使用！

下圖為 Adobe 系統寄發通知信件。



下圖為教育局管理系統寄發通知信件。

【高雄市政府教育局】Adobe 授權轉移通知信 外部 收件匣 x

 【高雄市政府教育局】Adobe 軟體授權網 <noreply@mail.kh.edu.tw>
寄給我 ▾

您好

因本局授權調度
您的Adobe帳戶授權將暫時轉移
若您需繼續使用，
請至本局[Adobe大量授權申請平台](#)重新登入申請。
謝謝您的配合。

高雄市政府教育局
(※此為系統自動寄發，請勿直接回覆此信件)

← 回覆

→ 轉寄